

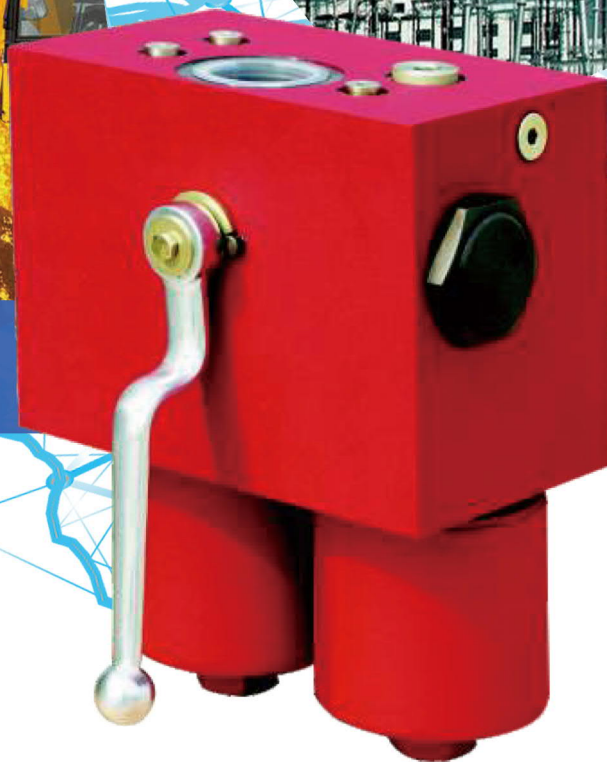


**WK-Hydraulic®**

## **DFDK高压过滤器**

**最大流量: 600L/min**

**最大压力: 315bar**





WK-Hydraulic®

# 双筒高压过滤器 WKDFDK

---流量至600L/min

---压力至315bar

---材料:钢质

## 1. 过滤器壳体

结构

过滤器壳体按照国际规定设计, 由上盖和筒体组成

标准配置为球式切换和可接污染发讯器的接口。

## 2. 滤芯

WK-Hydraulic® 的滤芯确保可靠的功能及保护易污染液压元件和设备免受磨损。

WK-Hydraulic® 过滤器符合下列标准:

\*DIN ISO 2941

\*DIN ISO 2942

\*DIN ISO 2943

\*ISO 3724

\*ISO 3968

\*ISO 16889

滤芯的最大允许压差如下:

\*BN4HC: 25bar

\*BH4HC: 210bar

\*W/HC: 30bar

\*V: 210bar

## 3. 密封

丁腈橡胶或氟橡胶

## 4. 特殊型式及附件

-请咨询

## 5. 备件

见备件表和维护说明书

## 6. 与介质的相容性DIN ISO 2943:

-液压油H至HLPD

DIN 51524

-润滑油DIN 51517, APJ,

ACEA, DIN 51515, ISO 6743

-压缩机油DIN 51506

-可迅速生物分解的介质

VDMA 24568

HETG, HEES, HEPG

-抗燃介质HFC和HFD

-含水量高的介质请咨询 (含水量 > 50%)



## 7. 概述

安装

管路过滤器

温度范围:

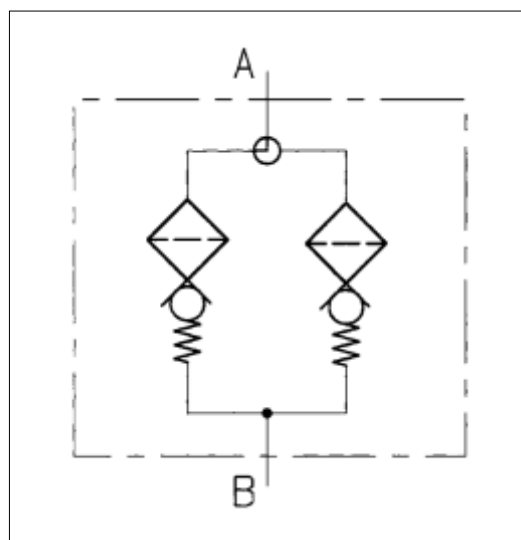
-10°C至+100°C

污染发讯器的设定压力

$\Delta P_o = 8\text{bar} \pm 10\%$

其他设备请咨询

## 液压机能图







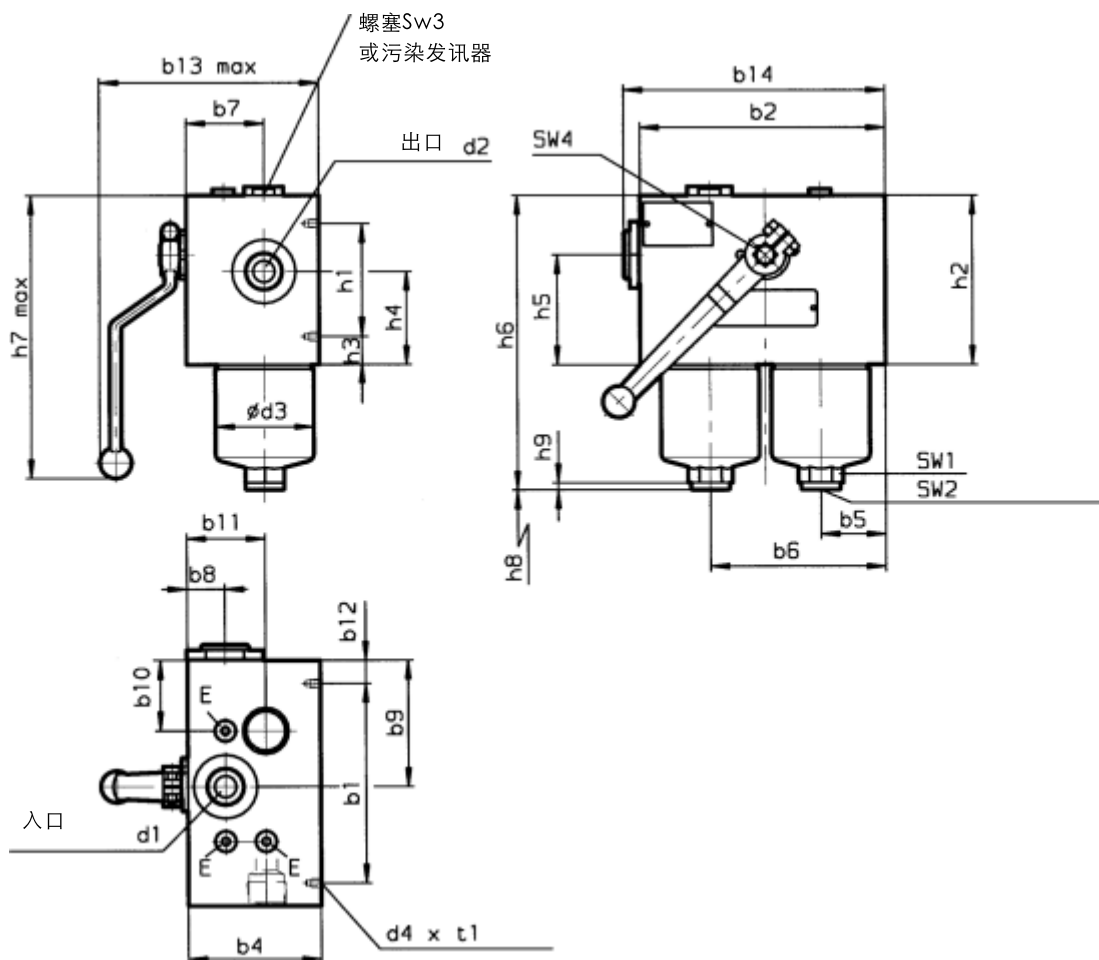
# WK-Hydraulic®

## 型号代号 ( 定货示例 )

WKDFDK														BH/HC	160	Q	A	F	10	A	1	X	/-V		
WKDFDK过滤器																									
过滤器形式 WKDFDK																									
滤芯材料 BH/HC																									
BN/HC																									
V 金属纤维																									
W/HC,W 不锈钢金属网																									
规格/壳体材料 GGG/ST:30,60,110,140,160,240,280,300,500,660,990,1320																									
工作压力 D = 315Bar																									
切换形式 A = 球阀式切换																									
连接型式/规格																									
型式	连接型式	过滤器规格																							
B	G 1/2	30	60	110	140	160	240	280	330	500	660	990	1320												
C	G 3/4																								
E	G 1 1/2																								
L	DN 50*																								
Z		根据用户需要																							
过滤精度µm BH4HC,BN4HC,V:3,5,10,20 W/HC,W: 25,50,100,200(请咨询)																									
污染发讯器型式 Y 带污染发讯器安装孔 A 安装孔用锁紧螺栓封闭 B 目视 C 电气 D 目视/电气 LE 目视-机械/电气 LZ 目视-机械/电气,切换之75%和100%																									
型式代号 1 整体式 2 分体式																									
改型代号 X 提供最新版																									
补充参数 无参数 =标准(丁腈橡胶密封) L--- 相应电压的指示灯(24V,48V,110V,220V) LED 24V以下为2只发光二极管 V 氟橡胶密封,过滤器适用于生物上可迅速分解的油液和磷酸脂(HFD-R) W 丁腈橡胶密封,过滤器适用于油水乳液(HFD,HFC)																									

## 滤芯 ( 定货示例 )

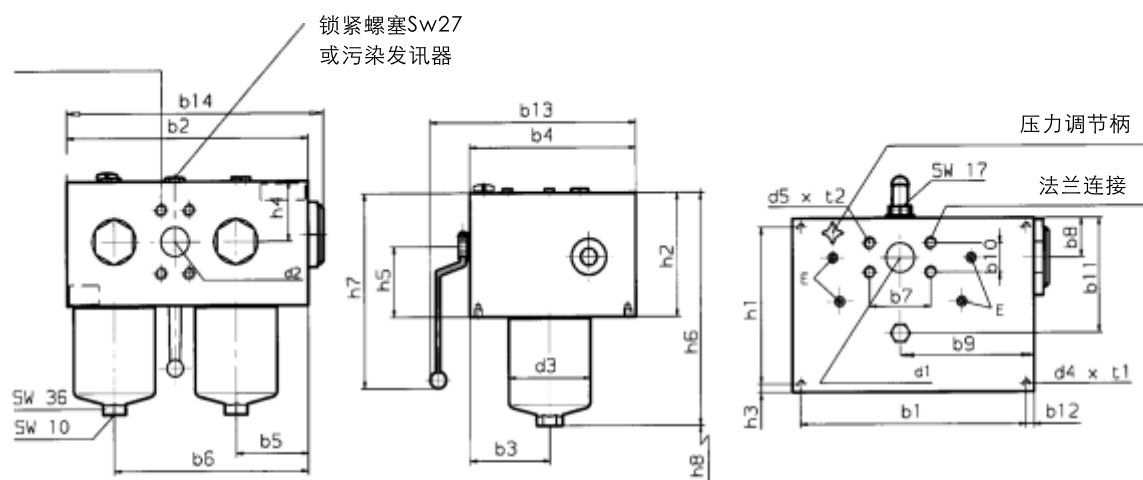
0160					D	010	BN4HC	/-V
规格 30,60,110,140,160,240,280,330,500,660,990,1320								
型式 D								
过滤精度µm BN4HC,BH4HCV:3,5,10,20 W/HC,W: 25,50,100,200(请咨询)								
滤芯材料 BN4HC,BH4HC,V,W/HC,W								
补充参数 V = 氟橡胶密封,适用于迅速分解的生物油和磷酸酯(HFD-R) W = 只适用V和W/HC滤芯丁腈橡胶密封,过滤器适用于油水乳液(HFA,HFC)(只适用于W/HC,W和V滤芯)								



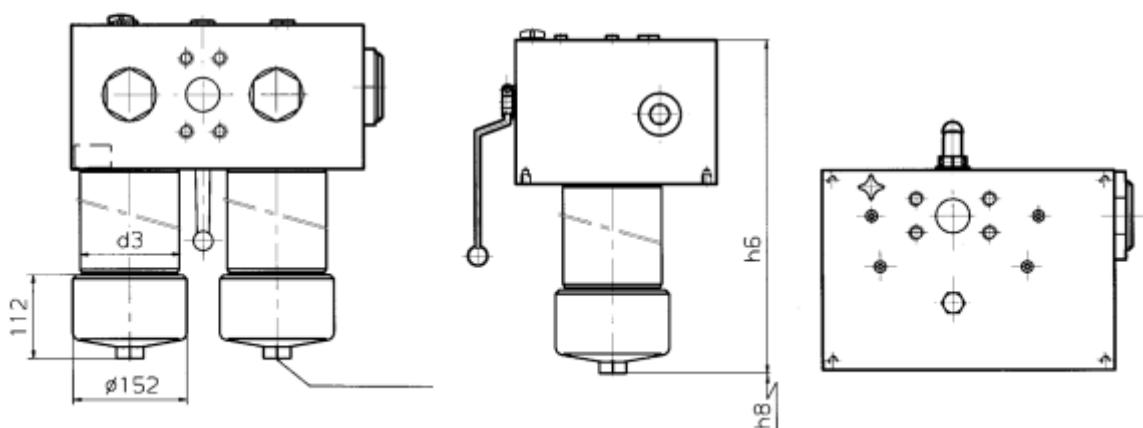
## 过滤器技术参数

规格	b1	b2	b4	b5	b6	b8	b9	b10	b11	b12	b13	b14	d1*	d2*	h7	d3
30	130	145	80	49	110	22.8	81	49	58	7.5	131	155	G1/2	G1/2	92	52
60															92	
110	138	170	92	48.5	125	26	87	48.5	54	16	153	181	G3/4	G3/4	95	68
140															95	
160																
240	190	210	128	52.5	157.5	35.52	105	52.5	75.5	10	186	219	G1 1/2	G1 1/2		95
280																

规格	d4	h1	h2	h3	h4	h5	h6	h7	h8	h9	t1	Sw1	SW2	Sw3	SW4
30	M6	64	80	8	45	43	170	169	75	4	7	24	6	27	9
60							204								
110	M6	78	92	19.5	64	76	272	196	75	5	7	27	10	27	12
140							315								
160							282								
240	M10	96	128	33	106	100	342	235	85	5	11	32	10	27	14
280							524								



WKDFDK 990-1320



### 过滤器技术参数

规格	b1	b2	b3	b4	b5	b6	b7	b8	b9	b10	b11	b12	b13	b14
330														
500														
660	359	385	127	265	115	309	96.8	60.5	212	44.5	177.5	13	326	405
990														
1320														

规格	d1*	d2*	d3	d4	d5	h1	h2	h3	h4	h5	h6	h7	h8	t1	t2
330			130								356		95		
500			130								449		95		
660	DN 50	DN 50	130	M 12	M 20	239	190	13	92	108	527	309	95	13	27
990	(2")	(2")	132								667.5		500		
1320			132								843.5		670		