

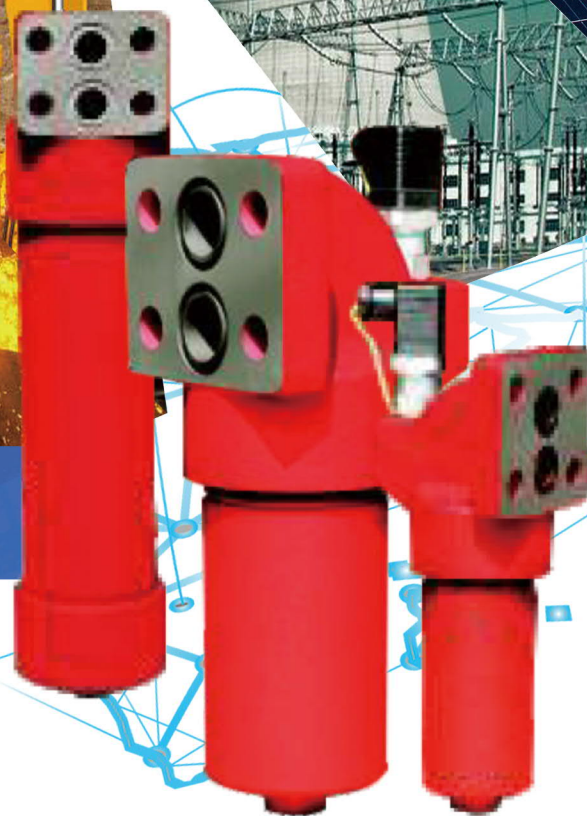


WK-Hydraulic®

DF AFE QE高压过滤器

最大流量: 500L/min

最大压力: 315bar



高压过滤器

WKDF AFE QE

---流量至500L/min
---压力等级至315bar
---材料:GGG/ADI,钢

1. 过滤器壳体

结构

过滤器壳体按照国际规定设计，由上盖和筒体组成
标准配置为球式切换和可接污染发讯器的接口。

2. 滤芯

WK-Hydraulic® 的滤芯确保可靠的功能及保护易污染液压元件和设备免受磨损。

WK-Hydraulic® 过滤器符合下列标准：

*DIN ISO 2941

*DIN ISO 2942

*DIN ISO 2943

*ISO 3724

*ISO 3968

(ISO 16889

滤芯的最大允许压差如下：

*BN4HC: 25bar

*BH4HC: 210bar

*W/HC: 30bar

*V: 210bar

3. 密封

丁腈橡胶或氟橡胶

4. 特殊型式及附件

请咨询

5. 备件

见备件表和维护说明书

6. 与介质的相容性DIN ISO 2943:

-液压油H至HLPD

DIN 51524

-润滑油DIN 51517,APJ,

ACEA,DIN 51515,ISO 6743

-压缩机油DIN 51506

-可迅速生物分解的介质

VDMA24568

HETG,HEES,HEPG

-抗燃介质HFC和HFD

-含水量高的介质请咨询 (含水量 > 50%)

7. 概述

安装

管路过滤器

温度范围:

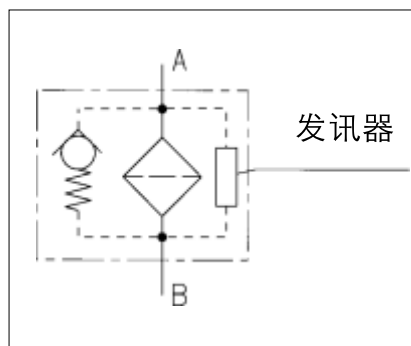
-10℃至+100℃

污染发讯器的设定压力

$\Delta P_o = 8\text{bar} \pm 10\%$

其他设备请咨询

电路图

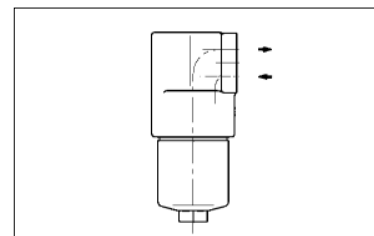


连接图

WKDF60-280MA/WKDF160-280

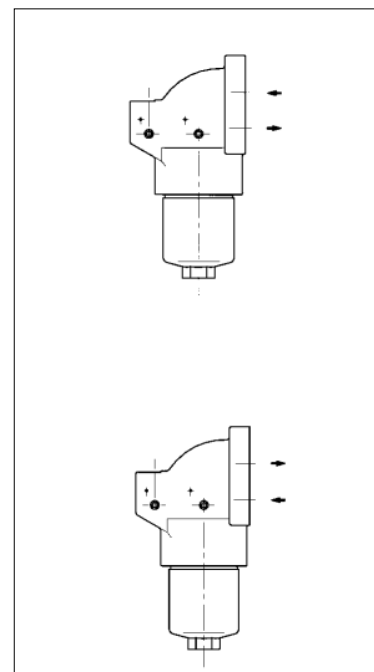
MHA:

出口在入口上方



WKDF30-280 QE:

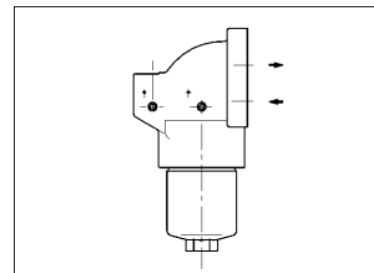
出口在入口上方



WKDF330-1320QE/WKDF330-1320

MHE:

出口在入口上方





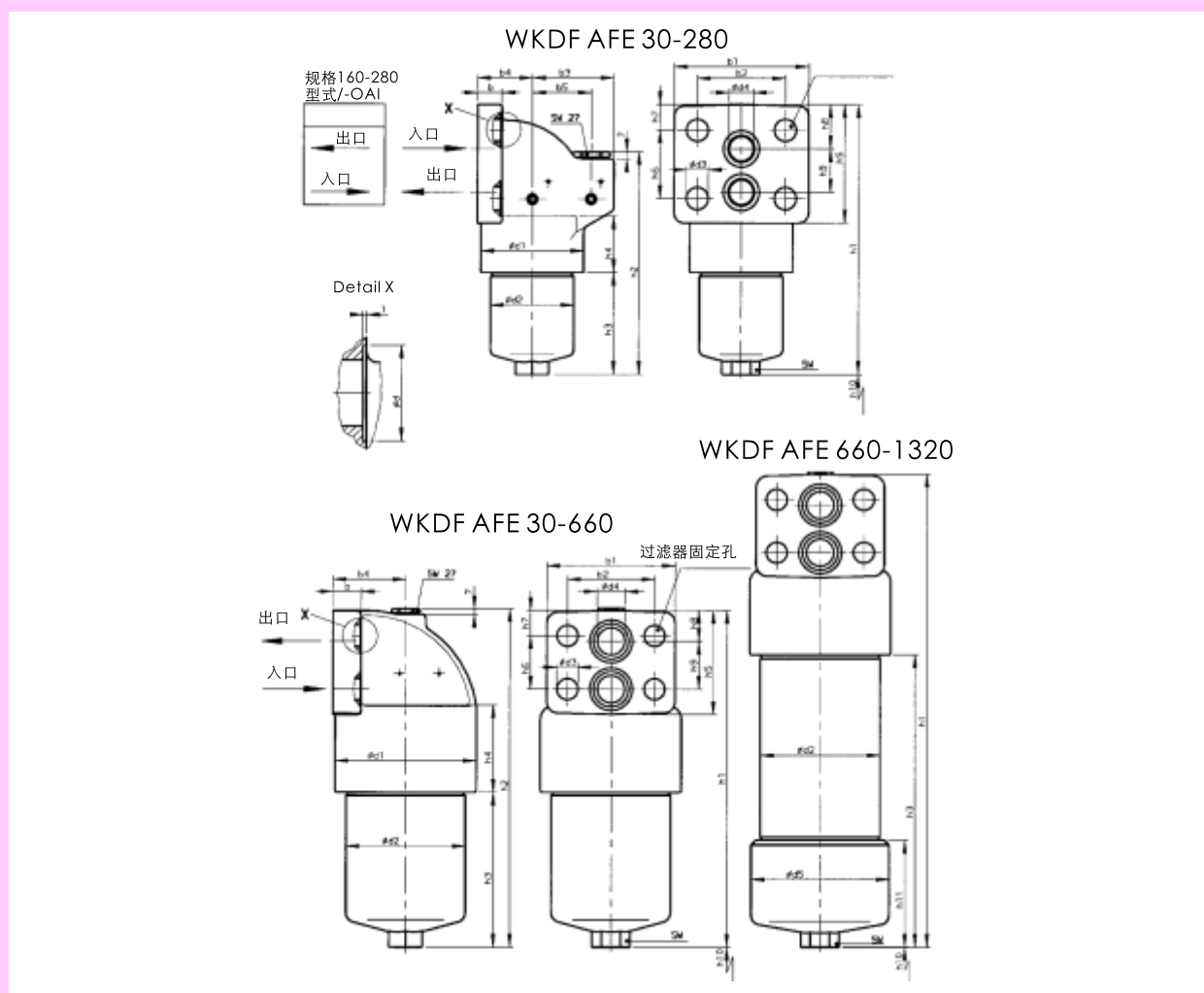
WK-Hydraulic®

型号代号（定货示例）

WKDF AFE QE BN/HC 60 Q E 10 D 1. X /-V-L24										
WKDF AFE QE过滤器										
过滤器形式 WKDF AFE QE										
滤芯材料 BN/HC BN/HC W/HC 不锈钢金属网										
规格/过滤器和滤芯 QE: 30,60,110,160,240,280,330 500,660,950,1320										
工作压力 M = 250Bar Q = 315Bar										
连接型式/规格 E: 4个固定孔										
过滤精度µm BN4HC,BN4HC,V:3,5,10,20 W/HC :25,50,100,200										
污染发讯器型式 Y 塑料螺塞 A 钢制螺塞 B 目视发讯器 C 电发讯器 D 目视/电气发讯器										
型式代号 1 整体式,至规格660 2 分体式,规格660至1320										
改型代号 X 提供最新版										
附加参数 V 氟橡胶密封,过滤器适用于可迅速生物分解的油和磷酸脂(HFD-R) w 适用于油水乳化液HFA,HFC(只有使用污染发讯器和/或V或W/HC滤芯时才需要.) L--- 相应电压的指示灯(24V,48V,110V,220V) LED 低于24V电压时为2只发光二极管 B. 旁通阀具有特殊开启压力(B3=3Bar,B6=6Bar) SO184 卸压螺塞/放油螺塞(至规格280) OAI 出口在入口上方(只适用于DF160,240,280,QE)										

滤芯（定货示例）

0330 D 010 BN4HC /-V				
规格 0030,0060,0110,0140,0160,0240,0280,0330,0550,0660,0990,1320				
型式 D				
过滤精度µm BN4HC,BH4HC,V:3,5,10,20 W/HC : 25,50,100,200				
滤芯材料 BN4HC,BN4HC,V,W/HC				
附加参数 V = 氟橡胶密封,适用于过滤快速分解的油和磷酸酯(HFD-R) W = 滤芯适用于油水乳化液HFA,HFC(只使用V和W/HC滤芯时才需要)				



过滤器技术参数

规格	b	b1	b2	b3	b4	b5	d	d1	d2	d3	d4	h1	h2	h3	h4	h5	h6	h7	h8	h9	h10	SW	O-ring ¹⁾
30	18	80	57	56	37	38	20	67	52	13	14	197	176	78	48	76	45	15.5	30.5	28	75	24	18X2.5
60	20	110	72	66	45	48	26	84	68	18	20	217	181	83	45.5	94	55	19.5	34.5	35	75	27	24X3
110	20	110	72	66	45	48	26	84	68	18	20	284	248	150	45.5	94	55	19.5	34.5	35	75	27	24X3
140	20	110	72	66	45	48	26	84	68	18	20	328	292	194	45.5	94	55	19.5	34.5	35	75	27	24X3
160	30	140	95	89	59	69	32	116	95	22	32	280	222	117	61	110	60	25	31	52	85	32	40X3.5
240	30	140	95	89	59	69	32	116	95	22	32	340	282	177	61	110	60	25	31	52	85	32	40X3.5
280	30	140	95	89	59	69	32	116	95	22	32	522	464	359	61	110	60	25	31	52	85	32	40X3.5
330	30	140	95	-	79.5	-	32	154	130	23	30	353	357	157	94	110	58	26	31	52	115	36	40X3.5
500	30	140	95	-	79.5	-	32	154	130	23	30	446	450	250	94	110	58	26	32	52	115	36	40X3.5
660	30	140	95	-	79.5	-	32	154	130	23	30	523	527	329	94	110	58	26	32	52	115	36	40X3.5
660 ²⁾	30	140	95	-	79.5	-	32	154	132	23	30	517	521	321	94	110	58	26	32	52	350	36	40X3.5
990 ²⁾	30	140	95	-	79.5	-	32	154	132	23	30	673	677	477	94	110	58	26	32	52	500	36	40X3.5
1320 ²⁾	30	140	95	-	79.5	-	32	154	132	23	30	839	843	643	94	110	58	26	32	52	670	36	40X3.5

1)提供

2)分体式